



ISLÀNDIA, NATURALES SALVATGE

Del 09 al 18 d'agost 2024

3.947€ + tax

10 dies

Pots imaginar...

Paratges volcànics, glaceres, cascades, fonts termals, guèisers, fiords...

AIXÒ ÉS ISLÀNDIA:

Islàndia es presenta com la darrera frontera d'Europa, on admirar els fenòmens de la immensitat de la seva naturalesa que es combina amb la calma i la tranquil·litat de les seves ciutats i pobles.

Reykjavík, la capital del país, modelada per les energies de la terra, és una ciutat plena de contrastos. Ofereix opcions d'entreteniment i aventura fins atraccions culturals i històriques.

Gaudirem de la gastronomia islandesa: el bacallà amb mantega, el xai al forn, la truita fumada, el marisc... I les sopes de xai, de peix, de bròquil i porro. Sense oblidar-nos de les cerveses artesanals.

Com van fer els vikings fa segles, el país ha de ser explorat per descobrir la seva naturalesa desbordant.



Ens acompanyes?

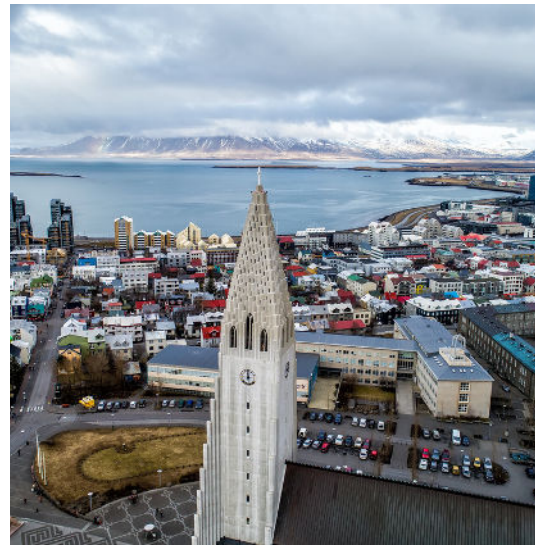
09 AGOST (Divendres)

PUNT D'ORIGEN - BARCELONA- KEFLAVIK

Trasllat a l'Aeroport del Prat Terminal 2.

Sortida en vol directe FlyPlay OG615 a les 22:10h destinació a l'aeroport d'Islàndia a Keflavik. Arribada a les 00:45h.

Assistència del guia local i caminant anirem a l'hotel situat davant mateix de la terminal d'arribada. Allotjament a l'hotel.



10 AGOST (Dissabte)

KEFLAVIK - REYKJAVIK

(50 km) AD

Esmorzar a l'hotel.

A l'hora convinguda trasllat a la ciutat de Reykjavik, capital d'Islàndia. A l'arribada realitzarem una visita panoràmica de la ciutat i farem un recorregut a peu pel centre històric, en el que coneixerem l'atractiva col·lecció d'edificis i espais, com l'església luterana Hallgrímskirkja, la plaça Austurvöllur, el Llac Tjornin, els jardins d'Einar Jónsson i EL Parlament. Tarda lliure. Dinar i sopar lliure. Allotjament a l'hotel.



11 AGOST (Diumenge)

REYKJAVIK - KOLUGLJUFUR - AKUREYRI

(410km) MP

Esmorzar a l'hotel. Sortida cap a plana de Holtavörðuheidi. Parada al impressionant canó de Kolugljúfur, on veurem la cascada. Dinar lliure. Continuarem cap a Akureyri, la capital del Nord i la segona ciutat més gran del país. És una bonica ciutat costanera que es troba al costat del fiord Eyjafjörður. **Sopar** i allotjament a l'hotel.



12 AGOST (Dilluns)

AKUREYRI - GODAFOSS - ZONA NORD

(140km) PC

Esmorzar a l'hotel. Visita de l'espectacular Godafoss la "Cascada dels Deus". Explica la llegenda que a l'any 999, Islàndia va fer del cristianisme la religió oficial, el que va provocar que els habitants de la regió llencessin les seves estàtues paganes al fons de la cascada. Gaudirem d'una naturalesa espectacular. Ens dirigirem a l'entorn del Llac Mývatn, un fantàstic territori de manifestacions volcàniques amb nombrosos atractius a visitar, entre les que destaquen els petits cràters de Skútustadir, la misteriosa "ciutat fosca" de Dimmuborgir. Recorregut a peu pel "Folklore": coneixerem els i Trolls, els fantasmes d'Islàndia. **Dinar inclòs.**

Visitarem l'àrea geotermal de Hverir. Gaudirem d'un bany termal a Myvatn Nature Baths (tovallola inclosa).

Continuació cap a l'hotel. **Sopar** i allotjament.



13 AGOST (Dimarts)

ZONA NORD - ASBYRGI - DETIFOSS - HALLORMSSTADUR (280km) MP

Esmorzar a l'hotel. Sortida cap al canó de Asbyrgi, una depressió rocosa en forma de ferradura i escarpades parets de més de 100m. Després visitarem la imponent cascada Detifoss, la mes caudalosa del continent. Dinar lliure.

Continuació de la ruta on travessarem el màgic altiplà i passarem per Egilsstadir per desviar-nos cap al voscc més gran d'Islàndia, Hallormsstadarskogur on ens allotjarem a l'hotel. **Sopar** a l'hotel.



14 AGOST (Dimecres)

HALLORMSSTADUR - DJUPIVOGUR - HÖFN

(275km) MP

Esmorzar a l'hotel. Ens dirigim cap a l'est del país travessant els fiords amb petites poblacions de pescadors, ports naturals i petites muntanyes a prop de la costa. Dinar lliure. Podrem gaudir d'una naturalesa impressionant. Continuació cap a Höfn. **Sopar** i allotjament a l'hotel.



15 AGOST (Dijous)

HÖFN - JOKULSARLON - HELLA

(400km) MP

Esmorzar a l'hotel. Sortida cap al sud de l'illa. La zona sud té la fama de reunir una col·lecció imponent d'accidents geogràfics i paisatges naturals. Observarem escenaris singulars com camps de lava coberts de líquen i molsa, deserts extensos de sorra volcànica, glaciers, llacs gelats, rius glaciers, crestes muntanyoses i volcans coberts de gel.

Pararem a la Llacuna de Jokulsarlon, amb enormes blocs de gel de varies tonalitats de blanc i blau procedent d'un proper braç d'una glacera. Navegació per les aigües per observar de prop el paisatge. Travessarem el Parc Nacional de Skaftafell i el camp de lava del volcà Laki fins a Skeidarársandur. Continuació cap a Vik per veure les formacions petrificades a la platja de sorra negra de Reynisfjara.

Dinar lliure.

Continuació cap a l'oest. Visita a unes de les cascades més boniques d'Islàndia, Skogafoss, una compacta cortina d'aigua entre un verd intens i Seljalandfoss, una elegant cascada cua de cavall, que cau amb una altura de 60m i que permet caminar per rodejar-la mentre ens refresquem la cara amb les gotes del vapor d'aigua.

Continuació cap a l'hotel a Hella. **Sopar** i allotjament.



16 AGOST (Divendres)

HELLA - GEYSIR - GULLFOSS - THINGVELLIR - REYKJAVIK (260km) AD

Esmorzar a l'hotel. Ens endinsem en les suaus planes de l'interior per visitar les tres destinacions que conformen el famós "Cercle d'Or": Geysir, un camp geotèrmic format per aiguaneixos d'aigua calenta, dipòsits de fang bullent i Strokkur, un guèiser que cada pocs minuts llança un raig d'aigua d'uns 20 metres, la doble cascada de Gullfoss. Un paratge singular, en el que un riu glacial es deixa caure per la gran falla. Transcorre després de manera mansa enmig d'una gorja de gran profunditat. En el P.N. de Þingvellir es revela l'enorme falla tectònica entre la placa Euro-asiàtica i l'americana. Paral·lelament a la falla hi passa el riu Oxará, que desemboca en el llac més gran d'Islàndia, el Þingvallavatn. Dinar lliure. Continuació cap a Reykjavik. Arribada i visita panoràmica. Sopar lliure. Allotjament a l'hotel.



17 AGOST (Dissabte)

REYKJAVIK - SNAEFELLSNES - REYKJAVIK

(440km) AD

Esmorzar a l'hotel. Explorarem la Península de Snæfellsnes, un apassionant i agrest territori que acull volcans, fiords, glaceres, camps de lava, planes desolades i petits pobles amb molt d'encant. Dinar lliure. Coneixerem Kirkjufellfoss, una de les cascades més fotografiades de l'illa, les platges de sorra negra de Djúpálónssandur, els penyasegats de Hellnar y Arnarstapi i el volcà i la glacera Snæfellsjökull, on Julio Verne va situar l'entrada al centre de la terra.

Retorn a Reykjavik. Sopar lliure. Allotjament.



18 AGOST (Diumenge)

REYKJAVIK - KEFLAVIK (60 KM) - BARCELONA - PUNT D'ORIGEN AD

Esmorzar a l'hotel. Trasllat per visitar el Museu Perlan, el museu de les glaceres. Entrada i visita del museu, on hi ha un mirador que ofereix unes boniques vistes de la ciutat i una cúpula de cristall giratòria d'un estil futurista.

A continuació anirem a la zona del Port Vell de Reykjavik, un lloc pintoresc amb una atmosfera tradicional marinera. També hi trobem l'edifici Harpa, un auditori i sala de concerts i botigues on podrem realitzar les últimes compres. Dinar lliure.

Possibilitat opcional de banyar-se a la Blue Lagoon, balneari geotermal termal on la temperatura de l'aigua oscil·la entre els 37 i 39 graus.

A l'hora convinguda trasllat a l'Aeroport per sortir amb el vol directe Cia Vueling a les 20:40h destinació Barcelona. Arribada a les 03:05h. Trasllat al punt d'origen.



FI DELS NOSTRES SERVEIS

SERVEIS INCLOSOS

- Trasllats punt d'origen - aeroport del Prat - punt d'origen (Dte 30 € per no utilitzar aquest servei)
- Vols directes:
Cia FlyPlay: Barcelona- Reykjavík. Facturació 1 maleta 20kg i motxilla de mà, mida: 20x30x40cm
Cia Vueling: Reykjavík - Barcelona. Facturació 1 maleta 23kg i motxilla de mà, mida: 20x30x40cm
- Guia local de parla espanyola durant tot el viatge
- Bus privat amb xofer islandès.
- Allotjament en hotels 3* i 4*
- **Nota important:** A Islàndia els allotjaments no són comparables amb els de cap país europeu, per la pròpia particularitat de l'illa. Els hotels previstos en l'itinerari, són funcionals. Les categories es poden distingir en Economy, Confort i Boutique segons els criteris de serveis oferts, antiguitat i preu.
- **Règim d'esmorzar i 5 sopars** (sense begudes, excepte aigua)
- Visites i entrades descrites en l'itinerari
- Navegació per la llacuna de Jokulsarlon.
- Entrada a Myvatn Nature Bath amb tovallola inclosa.
- Assegurança d'assistència i cancel·lació.

**Es recomana portar la Targeta Sanitària europea.

PREU PER PERSONA

3.947 € + 198 € Taxes

(En base a 14 persones i guia local de parla espanyola en destí)

Supl. 300€ per guia acompanyant Viatjalia

SERVEIS NO INCLOSOS

Les propines són un costum establert al sector del turisme. Nosaltres aconsellem que cada persona prevegui uns 20€ pel xofer i 30€ pel guia.

DOCUMENTACIÓ NECESSÀRIA

- **D.N.I. o PASSAPORT** vigent



DESPESES DE CANCEL·LACIÓ

De 45 - 25 dies: 30%
De 24 - 15 dies: 70 %
De 14 - 0 dies: 100 %



12/01/2024



 Rambla Nova 39, Igualada
 938 017 892
 info@viatjaliadestins.cat
 viatjaliadestins.cat

 **Comercial Girona i Barcelona**
(Montse Thomas) 674 447 596

Comercial Lleida i Tarragona
(Sònia Barata) 660 191 514

HOTELS RESERVATS

Aurora Hotel

Blikavöllur 2, 235 Keflavík,
Islandia,
Telf. +354 595 1900



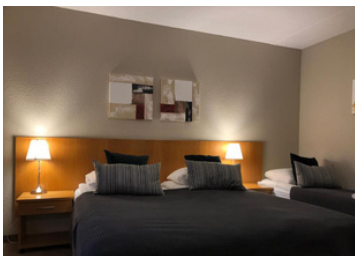
Hotel Klettur

Mjólnisholt 12 - 14, 105 Reykjavík,
Islandia
Telf. +354 440 1600



Hotel Hvolsvöllur

Hlíðarvegur 7-11, 860 Hvolsvöllur,
Islandia
Telf. +354 487 8050



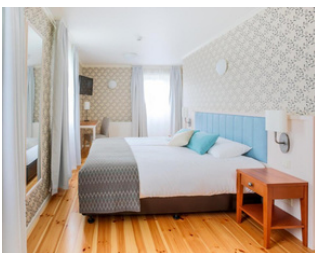
Hotel Smyrlabjörg

Smyrlabjörg, 781 Skálafell,
Islandia
Telf. +354 478 1074



Fosshotel Eastfjords

Hafnagata 12, 750 Fáskrúðsfjörður,
Islandia
Telf. +354 470 4070



Fosshotel Husavik

Husavik, 640 Húsavík,
Islandia
Telf. +354 464 1220



HOTELS RESERVATS

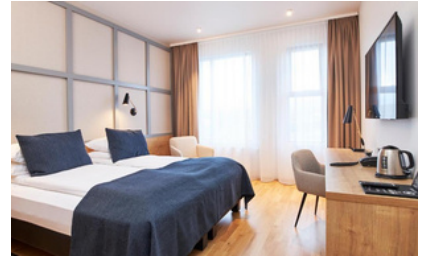
Hotel Edda

Eyrarlandsvegi 28, 600 Akureyri,
Islàndia
Telf. +354 444 4000



Fosshótel Reykholt

Reykholt, 320 Reykholt,
Islandia
Telf. +354 435 1260



Hotel Hamar

Borganes, 310 Borgarnes,
Islàndia
Telf. +354 433 6600

